



しゃかいふくしほうじん ひらばりふくしかい
社会福祉法人 平針福祉会

みーる^{ひらばり}平針

しゅうろうけいぞくしえん がたじぎょう
(就労継続支援B型事業)



はたら 働きたい

みな 皆さんの
きもち 気持ちを
おうえん 応援します

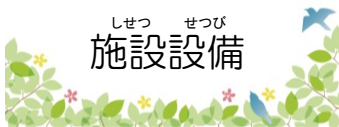
こうちん え 工賃を得て
よ か 余暇を
たの 楽しみたい

しゃかいじん 社会人としての
ちしき 知識やマナーを
み 身につけたい

しごと つう 仕事を通じて
せいちよう 成長したい

ひと 人との交流の中で
こうりゆう なか コミュニケーション力をつけたい

りようしゃ 利用者さんが自立した生活または社会生活を営むことができるよう、
ひとり お一人おひとりの障がい特性や能力に応じた活動を支援します。



しせつ せつび 施設設備

2階建ての建物です。

1階は事務所と作業室、2階は食堂・相談室・ロッカー等があります。



げんかん 玄関にはスロープがあり、エレベーターも設置。
くるま 車いすの方にも安心してご利用いただけます。
(所内はバリアフリーとなっています)



きぎょうしつ 作業室の様子です。
さぎょう あいま 作業の合間には水分補給や
おてあらい 手洗いなどを済ませ、
みな 皆で談笑しています。

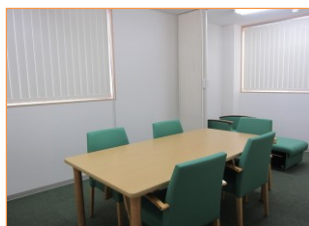


しょくどう 食堂は明るく
かいほうてき 開放的なつくりになっています。
ちゆうしょくじ 昼食時や終礼時には
りようしゃ 利用者さんの元気な声飛び交います。

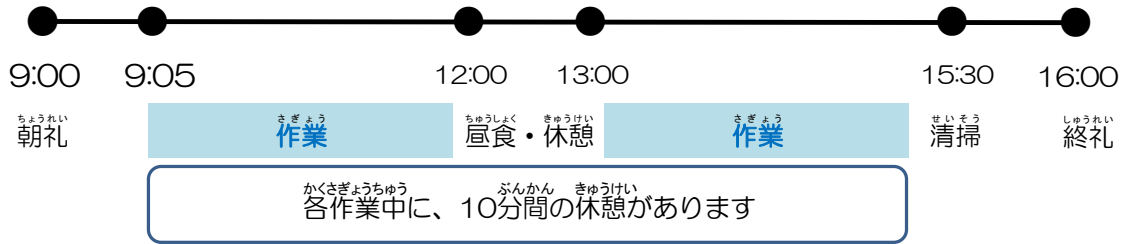


2階バルコにはベンチがあります。
じはんき 自販機で飲み物を買って、
ここで過ごす利用者さんもみえます。

そうだんしつ 相談室は面談に使用したり、
きもちを やすく 気持ちを休めるときに使ったり
している、静かなお部屋です。



いちにち なが 一日の流れ



さぎょう ないよう 作業内容

工具を使った、電気メーターなどの解体作業が主力です。作業内容の一例は下記をご覧ください。個々のもつ能力や適性・希望に合わせて作業を提供し、意欲的に取り組んでいただいています。また、一般就労に必要な能力の向上がみられた方には、一般就労へ向けた支援も行います。

(簡単なものから、やりがいのあるものまで、たとえばこんな作業があります)

工具を使った解体 電動・手動のプラスドライバー、マイナスドライバー、ペンチなどを使います



素材の仕分け



部品組付け



飲料販売



ゴミ袋セット販売



ほか しえん その他の支援

● 就業意欲の向上

仕事に対する責任感や作業に取り組む集中力、就労への目的意識など、継続的な就労に必要な意識の向上を図ります。

また、社会人として必要なマナーを身につけるための支援・訓練を行います。

● 生活習慣

基本的な生活習慣の確立や日常生活における身近な処理能力の維持・向上を図り、社会生活を送るうえで必要なマナーを身につけるための支援を行います。

かくしゆ きようじ
各種行事

- 4月 ● 花見
- 5月 ● 外出活動
- 10月 ● 日帰りバス旅行
- 12月 ● 仕事納め昼食会
- 1月 ● 初詣



りよう
ご利用について

★定員★ 20名

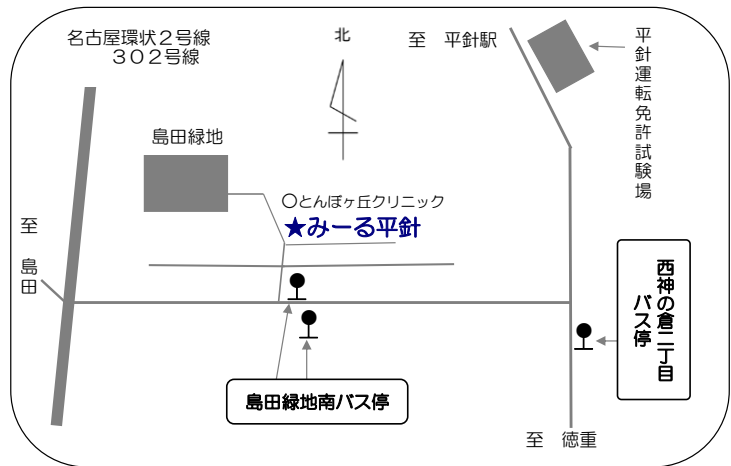
毎週月曜～金曜日 AM9:00～PM4:00
 (休日:土・日・祝祭日・お盆・年末年始)
 ※行事によっては、利用時間の延長あり

しよざいち
所在地

〒468-0030

名古屋市天白区平針台1-410-1

- (市バス)
- 地下鉄 原 } 島田緑地南
- 地下鉄 徳重 } 徒歩2分
- 地下鉄 平針 — 西神の倉二丁目
- 徒歩10分



しせつ けんがく たいけんじしゅう ずいじょう つ
 施設の見学や体験実習を、随時受け付けています。
 きがる と あ
 お気軽にお問い合わせください。



052-808-2240

